



## ข่าวประชาสัมพันธ์ องค์การบริหารส่วนตำบลตากแดด

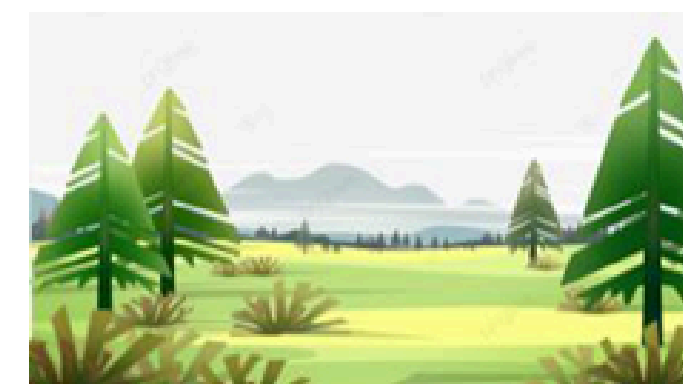
เพื่อประโยชน์ของตัวเอง !!

กรณีที่มีการเปลี่ยนแปลงการใช้ประโยชน์ที่ดิน ไม่ว่าจะด้วยเหตุอันใด ที่ทำให้  
ภาษี เพิ่มขึ้นหรือ ลดลง ผู้เสียภาษีต้องแจ้งต่อเจ้าพนักงานสำรวจ  
ภายใน 60 วัน \* นับแต่วันที่มีการเปลี่ยนแปลง \*  
(ก่อนวันที่ 1 มกราคม 2568)  
ตามมาตรา 33 พรบ. ภาษีที่ดินและสิ่งปลูกสร้าง

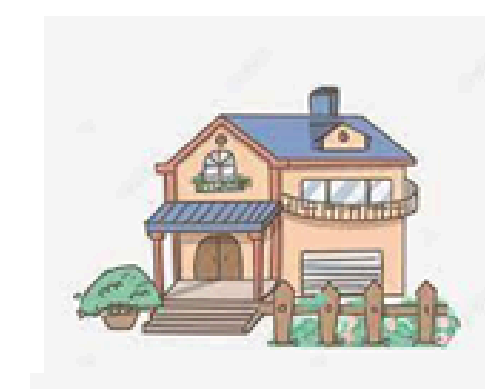
มาตรา 85 ผู้ใดไม่แจ้งการเปลี่ยนแปลงการใช้ประโยชน์จากที่ดิน ต้องระวางโทษ  
ปรับไม่เกิน 10,000 บาท  
มาตรา 88 ผู้ใดแจ้งข้อความเท็จเพื่อหลีกเลี่ยงการเสียภาษี ต้องวางโทษ จำคุก  
ไม่เกิน 2 ปี หรือปรับไม่เกิน 40,000 บาท หรือทั้งจำทั้งปรับ

### ตัวอย่าง

เดิม  
ที่ดินรกร้าง/ ไม่ใช้ประโยชน์/  
ทำเกษตร/ ค้าขาย



ปัจจุบัน  
ทำเกษตร/ ที่อยู่อาศัย  
/ ค้าขาย



สอบถามเพิ่มเติม ติดต่อ

กองคลัง งานพัฒนาและจัดเก็บรายได้ 0-7761-3432 ต่อ 17