

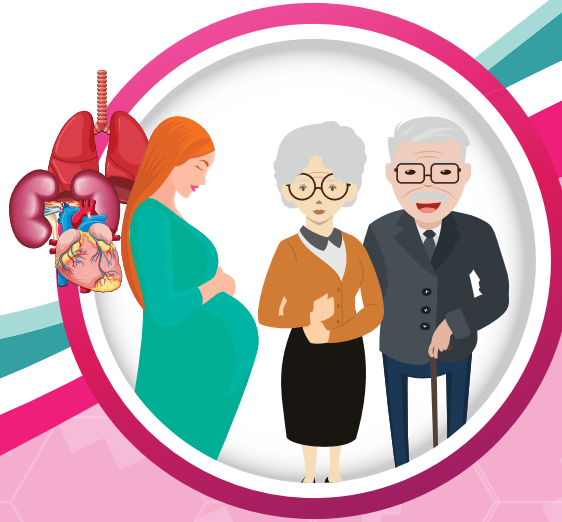
# โรคไข้หวัดใหญ่

ไข้หวัดใหญ่ เกิดจากการติดเชื้อไวรัสอินฟลูเอนซ่า ซึ่งมีการระบาดเป็นช่วงๆ ในฤดูฝนและฤดูหนาว เป็นเชื้อที่มีโอกาสกลายพันธุ์เป็นสายพันธุ์ใหม่ที่รุนแรงได้



## การติดต่อ

แพร่กระจายเชื้อผ่านฝอยละอองในอากาศ โดยการสัมผัสสารคัดหลั่ง (น้ำมูก น้ำลาย หรือเสมหะ) ของผู้ป่วย ไอหรือจามรดกันหรือจากการสัมผัสกับพื้นผิวที่มีเชื้อไวรัสไข้หวัดใหญ่แล้วนำมาสัมผัสที่จมูกหรือปาก



## อาการ

หลังจากได้รับเชื้อประมาณ 1-3 วัน ผู้ป่วยจะมีไข้สูง น้ำมูกไหล ไอ เจ็บคอ ปวดศีรษะ อ่อนเพลีย ปวดเมื่อยตามตัว เยื่อบุโพรงจมูกอักเสบ

ผู้ป่วยส่วนใหญ่มักจะหายได้เองในเวลา 5 - 7 วัน แต่บางรายอาจมีอาการรุนแรง เช่น ปอดบวม สมองอักเสบ โดยเฉพาะในกลุ่มหญิงตั้งครรภ์ เด็กเล็ก ผู้สูงอายุ ผู้มีโรคเรื้อรัง และผู้ที่เป็นโรคอ้วน มีความเสี่ยงต่อการเจ็บป่วยและเกิดภาวะแทรกซ้อนที่รุนแรงและอาจเสียชีวิตได้



## การรักษา

ส่วนใหญ่เป็นการรักษาตามอาการ หากสงสัยว่าจะป่วยด้วยโรคไข้หวัดใหญ่ควรปรึกษาแพทย์

## การป้องกัน

หลีกเลี่ยงการสัมผัสกับผู้ป่วย ล้างมือบ่อยๆ สวมหน้ากากอนามัยเวลาเจ็บป่วย และควรหลีกเลี่ยงการเข้าไปในพื้นที่ที่มีการรวมตัวกันของคนหมู่มาก การฉีดวัคซีนป้องกันโรคไข้หวัดใหญ่ โดยเฉพาะในกลุ่มที่มีความเสี่ยงสูง จะช่วยป้องกันภาวะแทรกซ้อนที่รุนแรง

## ใครควรได้รับการฉีดวัคซีน ป้องกันโรคไข้หวัดใหญ่

กลุ่มเป้าหมายที่มีความเสี่ยงสูงซึ่งควรได้รับการฉีดวัคซีนประกอบด้วย

- ประชาชนกลุ่มเสี่ยง ได้แก่
  1. หญิงตั้งครรภ์ อายุครรภ์ 4 เดือนขึ้นไป
  2. เด็กอายุ 6 เดือน ถึง 2 ปี
  3. ผู้มีโรคเรื้อรัง ดังนี้ ปอดอุดกั้นเรื้อรัง หอบหืด หัวใจ หลอดเลือดสมอง ไตวาย ผู้ป่วยมะเร็งที่อยู่ระหว่างการได้รับเคมีบำบัด และเบาหวาน
  4. บุคคลที่มีอายุ 65 ปีขึ้นไป
  5. ผู้พิการทางสมองที่ช่วยเหลือตนเองไม่ได้
  6. โรคธาลัสซีเมียและผู้ที่มีภูมิคุ้มกันบกพร่อง (รวมผู้ติดเชื้อ HIV ที่มีอาการ)
  7. โรคอ้วน (น้ำหนัก>100 กิโลกรัม หรือ BMI >35 กิโลกรัมต่อตารางเมตร)
- บุคลากรทางการแพทย์และสาธารณสุขที่มีความเสี่ยงต่อการสัมผัสโรคไข้หวัดใหญ่

## ควรฉีดวัคซีนเมื่อไร

วัคซีนไข้หวัดใหญ่สามารถฉีดได้ตลอดปี แต่ช่วงเวลาที่เหมาะสม คือ ก่อนฤดูฝน (เดือนพฤษภาคม) และก่อนฤดูหนาว (เดือนตุลาคม) เนื่องจากเป็นช่วงที่เริ่มมีการระบาด

หญิงตั้งครรภ์ มีความเสี่ยงมากกว่าคนทั่วไป 4-16 เท่า หญิงตั้งครรภ์ที่มีอายุครรภ์ตั้งแต่ 4 เดือน ขึ้นไป ควรได้รับวัคซีนไข้หวัดใหญ่ 1 ครั้ง ซึ่งจะช่วยให้มีภูมิคุ้มกันและสามารถส่งต่อให้ลูกในครรภ์ โดยสามารถรับวัคซีนไข้หวัดใหญ่ ฟรี!! ได้ตลอดทั้งปี เมื่อฝากครรภ์ ณ หน่วยบริการ



## เอกสารแนะนำความรู้เรื่อง โรคไข้หวัดใหญ่ (Influenza)



หากมีข้อสงสัยสามารถสอบถามเพิ่มเติมได้ที่  
สายด่วนกรมควบคุมโรค 1422

กองโรคป้องกันด้วยวัคซีน  
กรมควบคุมโรค กระทรวงสาธารณสุข